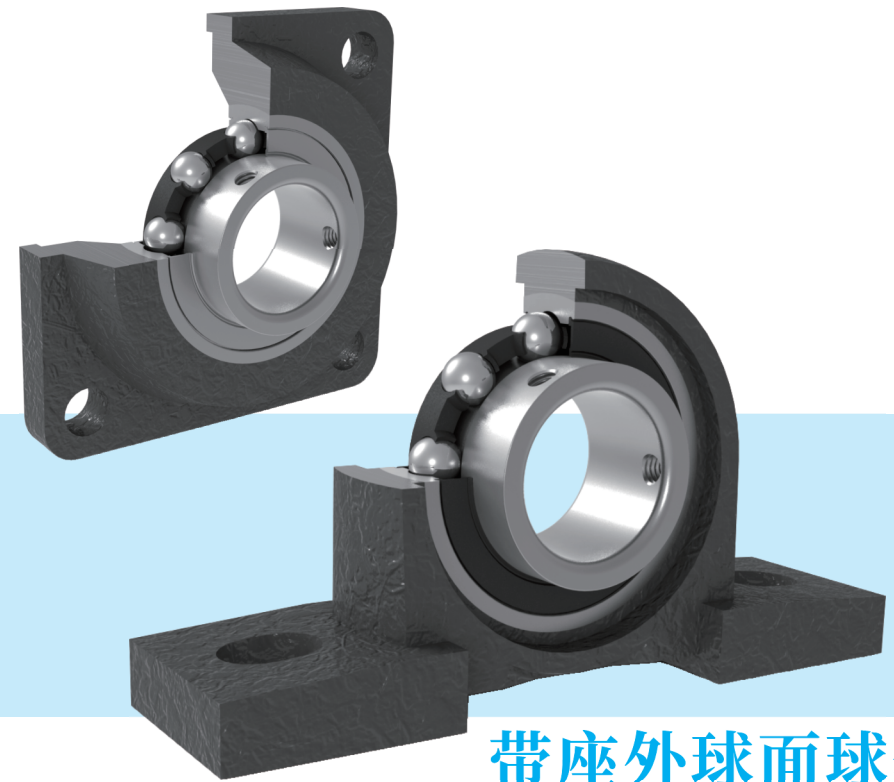


带座外球面球轴承



带座外球面球轴承

带座外球面球轴承

带座外球面球轴承由两面带密封外球面球轴承和铸造的（或钢板冲压的）轴承座组成。外球面球轴承的内部结构与深沟球轴承相同，但此类轴承的外圈具有凸球形外表面，与轴承座的凹球面相配能自动调心。通常此类轴承的内孔与轴之间有间隙，用顶丝、偏心套或紧定套把轴承内圈固定在轴上，并随轴一起转动。带座轴承结构紧凑，装拆方便，适用与简单支承，常用于采矿、冶金、农业、化工、输送机械等。

一、外球面球轴承主要结构形式

1、带顶丝

有宽内圈UC型和内圈一端平头UB型两种。带顶丝轴承适用于旋转方向变化的使用场合。

2、带偏心套

有宽内圈UEL型和内圈一端平头UE型两种。带偏心套轴承适用于旋转方向不变的使用场合。

3、带紧定套

宽内圈、内径为锥孔的UK+H型，适用于旋转方向变化，转速较高，且运转平稳的场合。

二、轴承座主要结构形式

铸造座有立式、方形、菱形、凸台圆形、环形、滑块座等多种型式。

冲压座有立式、圆形、三角形、菱形等型式。

同等带座轴承按其座的结构变型或轴承的润滑方式，密封的不同可分成多种结构型式。

三、保持架材料

与深沟球轴承基本相同。

四、允许倾斜角

外球面球轴承与中心轴最大允许偏斜角一般为5°。若使用中要求补充添加润滑脂，则偏斜角不允许超过2°。

五、公差与游隙

外球面球轴承内圈公差与深沟球轴承不同，其值应符合表1或表2的规定，外圈公差应符合表3的规定，偏心套尺寸公差应符合表4的规定。外球面球轴承的径向游隙通常比相同尺寸的深沟球轴承大，圆柱孔外球面球轴承的径向游隙值应符合表5的规定，圆锥孔外球面球轴承的径向游隙值应符合表6的规定。

表1 圆柱孔内圈公差

单位：μm

d (mm)		Δ_{dmp}		V_{dp}	Δ_{Hs}		Δ_{Bs}		K_{ia}
超过	到	上偏差	下偏差	最大	上偏差	下偏差	上偏差	下偏差	最大
10	18	+15	0	10	+100	-100	0	-120	12
18	30	+18	0	12	+100	-100	0	-120	15
30	50	+21	0	14	+100	-100	0	-120	18
50	80	+14	0	16	+100	-100	0	-150	22
80	120	+28	0	19	+100	-100	0	-200	28
120	180	+33	0	22	+100	-100	0	-250	35

注：内孔可以涂镀，以减少轴承在运行过程中产生的锈蚀，表中所列公差适用于有镀层或无镀层的内孔表面。

表2 圆锥孔内圈公差

单位：μm

d (mm)		Δ_{dmp}		$\Delta_{d1mp} - \Delta_{dmp}$	
超过	到	上偏差	下偏差	上偏差	下偏差
10	18	+27	0	+18	0
18	30	+33	0	+21	0
30	50	+39	0	+25	0
50	80	+46	0	+30	0
80	120	+54	0	+35	0
120	180	+63	0	+40	0

表3 外圈公差

单位：μm

D (mm)		Δ_{Dmp}		K_{ca}
超过	到	上偏差	下偏差	最大
30	50	0	-11	20
50	80	0	-13	25
80	120	0	-15	35
120	150	0	-18	40
150	180	0	-25	45
180	250	0	-30	50
250	315	0	-35	60

注： Δ_{Dmp} 的下偏差值不适用于离外圈端面1/4宽度以内。

表4 偏心套

单位: μm

d (mm)		Δ_{ds}		Δ_{d2s}		Δ_{Hs}		Δ_{B2s}		Δ_{A1s}	
超过	到	上偏差	下偏差	上偏差	下偏差	上偏差	下偏差	上偏差	下偏差	上偏差	下偏差
10	35	+250	+25	+300	0	+100	-100	+270	-270	0	-180
35	55	+300	+25	+300	0	+100	-100	+330	-330	0	-180
55	80	+300	+25	+400	0	+100	-100	+330	-330	0	-220

表5 圆柱孔

单位: μm

轴承公称内径 d (mm)		2、3系列					
		2组		0组		3组	
超过	到	最小	最大	最小	最大	最小	最大
10	18	3	18	10	25	18	33
18	24	5	20	12	28	20	36
24	30	5	20	12	28	23	41
30	40	6	20	13	33	28	46
40	50	6	23	14	36	30	51
50	65	8	28	18	43	38	61
65	80	10	30	20	51	46	71
80	100	12	36	24	58	53	84
100	120	15	41	28	66	61	97
120	140	18	48	33	81	71	114

表6 圆锥孔

单位: μm

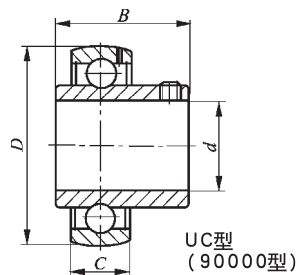
轴承公称内径 d (mm)		2、3系列					
		2组		0组		3组	
超过	到	最小	最大	最小	最大	最小	最大
10	18	10	25	18	33	25	45
18	24	12	28	20	36	28	48
24	30	12	28	23	41	30	53
30	40	13	33	28	46	40	64
40	50	14	36	30	51	45	73
50	65	18	43	38	61	55	90
65	80	20	51	46	71	65	105
80	100	24	58	53	84	75	120
100	120	28	66	61	97	90	140
120	140	33	81	71	114	105	160

六、载荷能力

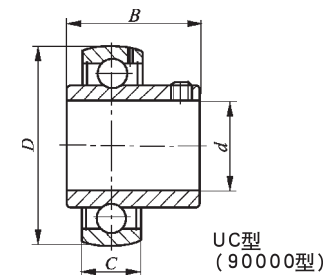
外球面球轴承的承载能力与深沟球轴承基本相同，当量载荷的计算方法也相同。

带座外球面球轴承的承载能力还与座的型式或紧固方式有关。铸造座外球面球轴承，可以充分利用轴承的承载能力，但轴向载荷能力取决于轴承内圈与轴的紧固程度，单纯用轴承上的顶丝和偏心套在轴上紧固时，允许的轴向载荷不超过额定动载荷的20%，轴向载荷较大时，需在轴上增加紧固装置，如轴肩等。

UC2



UC3



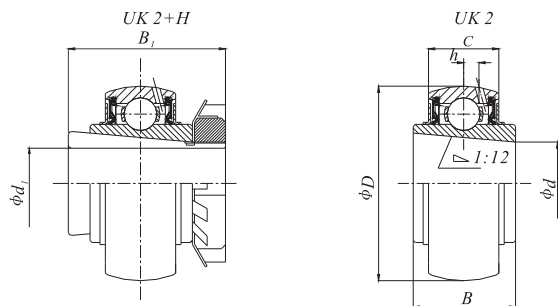
d 12~90mm

d	主要尺寸 (mm)			基本额定载荷 (kN)		极限转速 (r/min)		公称型号	公称型号(旧)	参考质量 (kg)
	D	B	C	C _r	C _{0r}	轴公差等级 js7, (j7)	h7			
12	40	27.4	14.0	12.8	6.6	6700	4900	UC201	90501	0.09
15	40	27.4	14.0	12.8	6.6	6700	4900	UC202	90502	0.11
17	40	27.4	14.0	12.8	6.6	6700	4900	UC203	90503	0.15
20	47	31.0	16.0	12.8	6.6	6700	4900	UC204	90504	0.17
25	52	34.1	17.0	14.0	7.9	5600	4100	UC205	90505	0.21
30	62	38.1	19.0	19.5	11.3	4700	3400	UC206	90506	0.32
35	72	42.9	20.0	25.7	15.3	4000	3000	UC207	90507	0.47
40	80	49.2	21.0	29.1	17.9	3600	2600	UC208	90508	0.64
45	85	49.2	22.0	31.5	20.4	3300	2400	UC209	90509	0.68
50	90	51.6	23.0	43.5	23.2	2700	2000	UC210	90510	0.80
55	100	55.6	25.0	43.5	29.3	2700	2000	UC211	90511	1.12
60	110	65.1	27.0	52.5	36.0	2400	1800	UC212	90512	1.54
65	120	65.1	28.0	57.5	40.0	2300	1700	UC213	90513	1.86
70	125	74.6	30.0	62.0	44.0	2200	1600	UC214	90514	2.05
75	130	77.8	30.0	66.0	49.5	2000	1500	UC215	90515	2.21
80	140	82.6	33.0	72.5	53.0	1900	1400	UC216	90516	2.79
85	150	85.7	35.0	84.0	62.0	1800	1300	UC217	90517	3.38
90	160	96.0	37.0	96.0	71.5	1700	1200	UC218	90518	4.45

d 25~120mm

d	主要尺寸 (mm)			基本额定载荷 (kN)		极限转速 (r/min)		公称型号	公称型号(旧)	参考质量 (kg)
	D	B	C	C _r	C _{0r}	轴公差等级 js7, (j7)	h7			
25	62	38	22	22.4	11.5	14000	11000	UC305	90605	0.45
30	72	43	24	28.1	15.8	12000	9500	UC306	90606	0.56
35	80	48	25	33.4	19.2	10000	8500	UC307	90607	0.71
40	90	52	27	40.7	24.0	9000	7500	UC308	90608	1.00
45	100	57	30	52.8	31.8	6700	6700	UC309	90609	1.33
50	110	61	32	61.8	37.9	6000	6000	UC310	90610	1.67
55	120	66	34	71.6	44.8	6300	5300	UC311	90611	2.10
60	130	71	36	81.8	51.8	6000	5000	UC312	90612	2.62
65	140	75	38	93.8	60.5	5000	4500	UC313	90613	3.19
70	150	78	40	105.0	68.0	5300	4300	UC314	90614	3.88
75	160	82	42	112.0	76.8	5000	4000	UC315	90615	4.68
80	170	86	44	122.0	86.5	4800	3800	UC316	90616	5.50
85	180	96	46	132.0	96.5	4500	3600	UC317	90617	6.67
90	190	96	48	145.0	108.0	4300	3400	UC318	90618	7.50
95	200	103	50	155.0	122.0	4000	3200	UC319	90619	8.80
100	215	108	54	172.0	140.0	3600	2800	UC320	90620	10.94
110	240	117	60	205.0	178.0	3200	2400	UC322	90622	14.50
120	260	126	64	228.0	208.0	3000	2200	UC324	90624	18.75

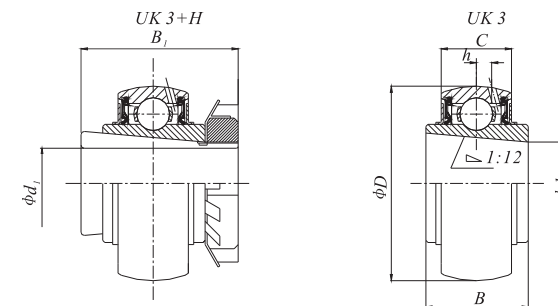
UK 2



d 25~90mm

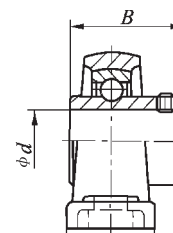
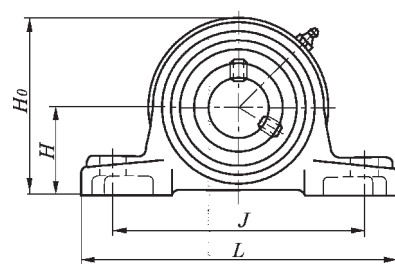
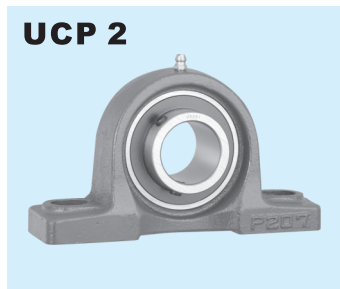
主要尺寸 (mm)				基本额定载荷 (kN)		极限转速 (r/min) 轴公差等级		公称型号	公称型号(旧)	参考质量 (kg)
d	D	B ₁	C	C _r	C _{0r}	js7, (j7)	h7			
25	52	35	17	14.0	7.9	5600	4100	UK205+H2305	290505	0.25
30	62	38	19	19.5	11.3	4700	3400	UK206+H2306	290506	0.36
35	72	43	20	25.7	15.3	4000	3000	UK207+H2307	290507	0.54
40	80	46	21	29.1	17.9	3600	2600	UK208+H2308	290508	0.74
45	85	50	22	31.5	20.4	3300	2400	UK209+H2309	290509	0.83
50	90	55	24	35.0	23.2	3000	2200	UK210+H2310	290510	0.97
55	100	59	25	43.5	29.3	2700	2000	UK211+H2311	290511	1.26
60	110	62	27	52.5	36.0	2400	1800	UK212+H2312	290512	1.59
65	120	65	27	57.5	40.0	2300	1700	UK213+H2313	290513	2.00
75	130	73	30	66.0	49.5	2000	1500	UK215+H2315	290515	2.56
80	140	78	33	72.5	53.0	1900	1400	UK216+H2316	290516	3.23
85	150	82	36	84.0	62.0	1800	1300	UK217+H2317	290517	3.93
90	160	86	37	96.0	71.5	1700	1200	UK218+H2318	290518	4.74

UK 3



d 25~120mm

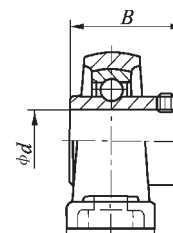
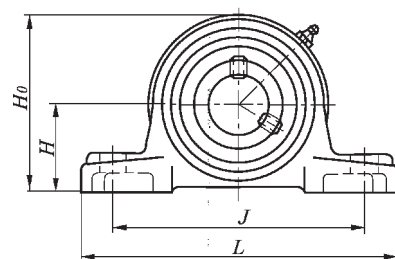
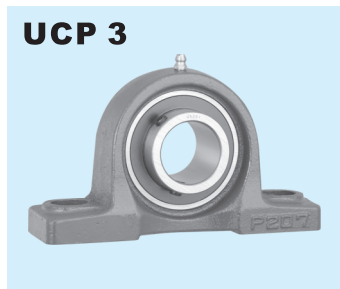
主要尺寸 (mm)				基本额定载荷 (kN)		极限转速 (r/min) 轴公差等级		公称型号	公称型号(旧)	参考质量 (kg)
d	D	B ₁	C	C _r	C _{0r}	js7, (j7)	h7			
25	62	35	21	22.4	11.5	14000	11000	UK305+H2305	290605	0.36
30	72	38	23	28.1	15.8	12000	9500	UK306+H2306	290606	0.59
35	80	43	25	33.4	19.2	10000	8500	UK307+H2307	290607	0.75
40	90	46	27	40.7	24.0	9000	7500	UK308+H2308	290608	1.02
45	100	50	30	52.8	31.8	6700	6700	UK309+H2309	290609	1.38
50	110	55	32	61.8	37.9	6000	6000	UK310+H2310	290610	1.68
55	120	59	34	71.6	44.8	6300	5300	UK311+H2311	290611	2.06
60	130	62	36	81.8	51.8	6000	5000	UK312+H2312	290612	2.53
65	140	65	38	93.8	60.5	5000	4500	UK313+H2313	290613	3.08
75	160	73	42	112.0	76.8	5000	4000	UK315+H2315	290615	4.84
80	170	78	44	122.0	86.5	4800	3800	UK316+H2316	290616	5.75
85	180	82	46	132.0	96.5	4500	3600	UK317+H2317	290617	6.72
90	190	86	48	145.0	108.0	4300	3400	UK318+H2318	290618	7.87
95	200	90	50	155.0	122.0	4000	3200	UK319+H2319	290619	9.02
100	215	97	54	172.0	140.0	3600	2800	UK320+H2320	290620	11.1
110	240	105	60	205.0	178.0	3200	2400	UK322+H2322	290622	14.9
120	260	112	64	228.0	208.0	3000	2200	UK324+H2324	290624	18.0



UCP型
(Z 90000型)

d 12~100 mm

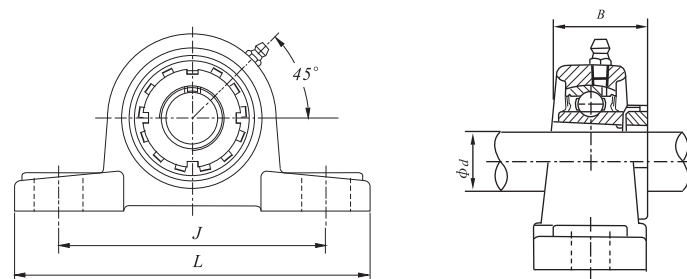
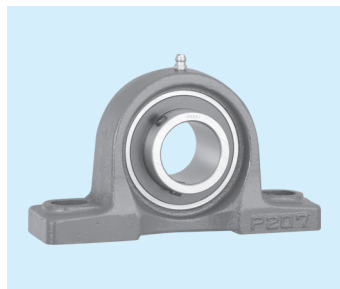
主要尺寸 (mm)						安装螺栓 规格	基本额定载荷 (kN)		极限转速 (r/min)		公称型号	公称型号(旧)	参考质量 (kg)
d	H	L	J	H ₀	B		C _r	C _{0r}	js7, (j7)	h7			
12	30.2	127.0	96.0	62.0	27.4	M10	12.8	6.6	6700	4900	UCP201	Z90501	0.7
15	30.2	127.0	96.0	62.0	27.4	M10	12.8	6.6	6700	4900	UCP202	Z90502	0.7
17	30.2	127.0	96.0	62.0	27.4	M10	12.8	6.6	6700	4900	UCP203	Z90503	0.7
20	33.3	127.0	96.0	65.0	31.0	M10	12.8	6.6	6700	4900	UCP204	Z90504	0.7
25	36.5	140.0	105.0	71.0	34.1	M10	14.0	7.9	5600	4100	UCP205	Z90505	0.8
30	42.9	165.0	121.0	83.0	38.1	M12	19.5	11.3	4700	3400	UCP206	Z90506	1.3
35	47.6	167.0	126.0	93.0	42.9	M12	25.7	15.3	4000	3000	UCP207	Z90507	1.6
40	49.2	184.0	136.0	100.0	49.2	M12	29.1	17.9	3600	2600	UCP208	Z90508	1.9
45	54.0	190.0	146.0	106.0	49.2	M12	31.5	20.4	3300	2400	UCP209	Z90509	2.2
50	57.2	206.0	159.0	114.0	51.6	M16	35.0	23.2	3000	2200	UCP210	Z90510	2.6
55	63.5	219.0	172.0	126.0	55.6	M16	43.5	29.3	2700	2000	UCP211	Z90511	3.3
60	69.8	241.0	186.0	138.0	65.1	M16	52.5	36.0	2400	1800	UCP212	Z90512	4.6
65	76.2	265.0	203.0	151.0	65.1	M20	57.5	40.0	2300	1700	UCP213	Z90513	5.9
70	79.4	266.0	210.0	157.0	74.6	M20	62.0	44.0	2200	1600	UCP214	Z90514	6.6
75	82.6	275.0	217.0	163.0	77.8	M20	66.0	49.5	2000	1500	UCP215	Z90515	7.4
80	88.9	292.0	232.0	175.0	82.6	M20	72.5	53.0	1900	1400	UCP216	Z90516	9.0
85	95.2	310.0	247.0	187.0	85.7	M20	84.0	62.0	1800	1300	UCP217	Z90517	11.0
90	101.6	327.0	262.0	200.0	96.0	M22	96.0	71.5	1700	1200	UCP218	Z90518	13.0
100	115.0	380.0	308.0	225.0	108	—	—	—	—	—	UCP220	Z90520	16.0



UCP型
(Z 90000型)

d 25~120 mm

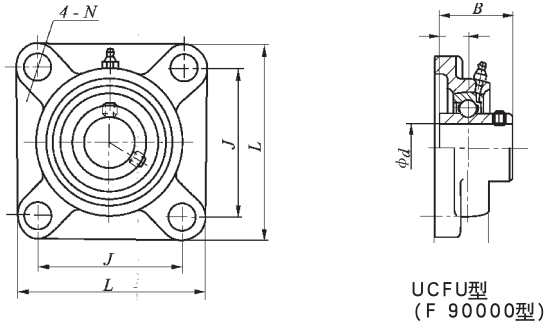
主要尺寸						安装螺栓规格	基本额定载荷 (kN)		极限转速 (r/min)		公称型号	公称型号(旧)	参考质量 (kg)
d	H	L (mm) (最大)	J	H ₀	B		C _r	C _{0r}	js7, (j7)	h7			
25	45	175	132.0	85	38	M14	22.4	11.5	14000	11000	UCP305	Z90605	1.4
30	50	180	140.0	95	43	M14	28.1	15.8	12000	9500	UCP306	Z90606	1.8
35	56	210	160.0	106	48	M14	33.4	19.2	10000	8500	UCP307	Z90607	2.8
40	60	220	170.0	116	52	M16	40.7	24.0	9000	7500	UCP308	Z90608	3.0
45	67	245	190.0	129	57	M16	52.8	31.8	6700	6700	UCP309	Z90609	4.1
50	75	275	212.0	143	61	M16	61.8	37.9	6000	6000	UCP310	Z90610	5.9
55	80	310	236.0	154	66	M16	71.6	44.8	6300	5300	UCP311	Z90611	7.4
60	85	330	250.0	165	71	M20	81.8	51.8	6000	5000	UCP312	Z90612	9.4
65	90	340	260.0	176	75	M20	93.8	60.5	5000	4500	UCP313	Z90613	10.0
70	95	360	280.0	187	78	M22	105.0	68.0	5300	4300	UCP314	Z90614	12.0
75	100	380	290.0	198	82	M22	112.0	76.8	5000	4000	UCP315	Z90615	14.0
80	106	400	300.0	210	86	M22	122.0	86.5	4800	3800	UCP316	Z90616	18.0
85	112	420	320.0	220	96	M27	132.0	96.5	4500	3600	UCP317	Z90617	20.0
90	118	430	330.0	235	96	M27	145.0	108.0	4300	3400	UCP318	Z90618	24.0
95	125	470	360.0	250	103	M30	155.0	122.0	4000	3200	UCP319	Z90619	29.0
100	140	490	380.0	275	108	M30	172.0	140.0	3600	2800	UCP320	Z90620	35.0
110	150	520	400.0	300	117	M33	205.0	178.0	3200	2400	UCP322	Z90622	45.0
120	160	570	450.0	320	126	M33	228.0	208.0	3000	2200	UCP324	Z90624	55.0



d 25~140 mm

主要尺寸 (mm)	安装螺栓 规格	基本额定载荷 (kN)		公称型号	参考质量 (kg)
		C_r	C_{or}		
25 d L J B	M10	14.0	7.9	UKP205+H2305	0.87
30 140 105 35	M12	19.5	11.3	UKP206+H2306	1.44
35 165 121 38	M12	25.7	15.3	UKP207+H2307	1.78
40 167 127 43	M12	29.1	17.8	UKP208+H2308	2.20
45 184 137 46	M12	31.5	20.4	UKP209+H2309	2.40
50 190 146 50	M16	35.0	23.2	UKP210+H2310	2.90
55 206 159 55	M16	43.5	29.3	UKP211+H2311	3.50
60 219 171 59	M16	52.5	36.0	UKP212+H2312	4.80
65 241 184 62	M20	57.5	40.0	UKP213+H2313	5.70
75 265 203 65	M20	66.0	49.5	UKP215+H2315	7.50
75 275 217 73	M22	113.0	77.0	UKP315+H2315	14.7
80 380 290 73	M22	123.0	86.5	UKP316+H2316	18.3
85 400 300 78	M27	133.0	97.0	UKP317+H2317	20.5
90 420 320 82	M27	143.0	107.0	UKP318+H2318	23.0
95 430 330 86	M30	153.0	119.0	UKP319+H2319	29.0
100 470 360 90	M30	173.0	141.0	UKP320+H2320	35.0
110 490 380 97	M36	205.0	179.0	UKP322+H2322	45.0
120 520 400 105	M36	207.0	185.0	UKP324+H2324	60.0
130 570 450 112	M36	229.0	214.0	UKP326+H2326	75.0
140 600 480 121	M36	253.0	246.0	UKP328+H2328	90.0

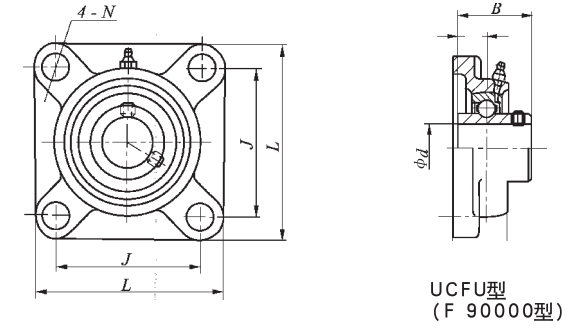
UCFU 2



d 12~100 mm

主要尺寸 (mm)	安装螺栓 规格	基本额定载荷 (kN)		极限转速 (r/min)		公称型号	公称型号(旧)	参考质量 (kg)
		C_r	C_{or}	n_1	n_2			
d L J B				js7, (j7)	h7			
12	78 54.0 27.4	M10	12.8 6.6	6700	4900	UCFU201	F90501	0.7
15	78 54.0 27.4	M10	12.8 6.6	6700	4900	UCFU202	F90502	0.7
17	78 54.0 27.4	M10	12.8 6.6	6700	4900	UCFU203	F90503	0.6
20	88 63.5 31.0	M10	12.8 6.6	6700	4900	UCFU204	F90504	0.7
25	97 70.0 34.1	M10	14.0 7.9	5600	4100	UCFU205	F90505	0.9
30	110 82.5 38.1	M10	19.5 11.3	4700	3400	UCFU206	F90506	1.1
35	119 92.0 42.9	M12	25.7 15.3	4000	3000	UCFU207	F90507	1.5
40	132 101.5 49.2	M12	29.1 17.9	3600	2600	UCFU208	F90508	1.9
45	139 105.0 49.2	M12	31.5 20.4	3300	2400	UCFU209	F90509	2.3
50	145 111.0 51.6	M16	35.0 23.2	3000	2200	UCFU210	F90510	2.7
55	164 130.0 55.6	M16	43.5 29.3	2700	2000	UCFU211	F90511	3.9
60	177 143.0 65.1	M16	52.5 36.0	2400	1800	UCFU212	F90512	4.7
65	189 149.5 65.1	M16	57.5 40.0	2300	1700	UCFU213	F90513	5.7
70	195 152.0 74.6	M16	62.0 44.0	2200	1600	UCFU214	F90514	6.1
75	202 159.0 77.8	M16	66.0 49.5	2000	1500	UCFU215	F90515	6.9
80	213 165.0 82.6	M20	72.5 53.0	1900	1400	UCFU216	F90516	8.1
85	222 175.0 85.7	M20	84.0 62.0	1800	1300	UCFU217	F90517	9.3
90	240 187.0 96.0	M20	96.0 71.5	1700	1200	UCFU218	F90518	11.0
100	270 210.0 108.0	—	— —	— —	— —	UCFU220	F90520	12.0

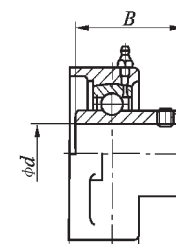
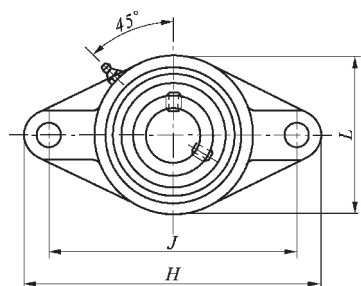
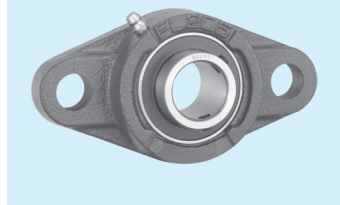
UCFU 3



d 25~120 mm

主要尺寸 (mm)	安装螺栓 规格	基本额定载荷 (kN)		极限转速 (r/min)		公称型号	公称型号(旧)	参考质量 (kg)
		C_r	C_{or}	n_1	n_2			
d L J B				js7, (j7)	h7			
25	110 80 38	M14	22.4 11.5	14000	11000	UCFU305	F90605	1.1
30	125 95 43	M14	28.1 15.8	12000	9500	UCFU306	F90606	1.6
35	135 100 48	M16	33.4 19.2	10000	8500	UCFU307	F90607	2.0
40	150 112 52	M16	40.7 24.0	9000	7500	UCFU308	F90608	2.7
45	160 125 57	M16	52.8 31.8	6700	6700	UCFU309	F90609	3.4
50	175 132 61	M20	61.8 37.9	6000	6000	UCFU310	F90610	4.5
55	185 140 66	M20	71.6 44.8	6300	5300	UCFU311	F90611	5.5
60	195 150 71	M20	81.8 51.8	6000	5000	UCFU312	F90612	6.5
65	208 166 75	M20	93.8 60.5	5000	4500	UCFU313	F90613	7.9
70	226 178 78	M22	105.0 68.0	5300	4300	UCFU314	F90614	9.5
75	250 184 82	M22	112.0 76.8	5000	4000	UCFU315	F90615	12.0
80	260 196 86	M27	122.0 86.5	4800	3800	UCFU316	F90616	14.0
85	280 204 96	M27	132.0 96.5	4500	3600	UCFU317	F90617	16.0
90	290 216 96	M30	145.0 108.0	4300	3400	UCFU318	F90618	19.0
95	310 228 103	M30	155.0 122.0	4000	3200	UCFU319	F90619	22.0
100	340 242 108	M33	172.0 140.0	3600	2800	UCFU320	F90620	26.0
110	370 266 117	M36	205.0 178.0	3200	2400	UCFU322	F90622	38.0
120	260 290 126	M36	228.0 208.0	3000	2200	UCFU324	F90624	50.0

UCFLU 2

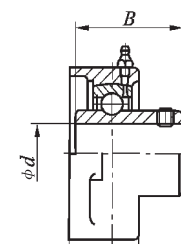
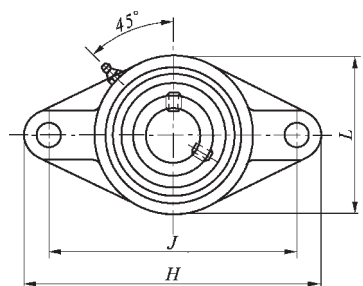
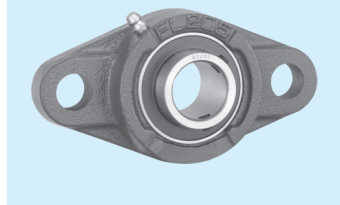


UCFLU型
(L 90000型)

d 12~60 mm

d	主要尺寸				安装螺栓规格	基本额定载荷 (kN)		极限转速 (r/min)		公称型号	公称型号(旧)	参考质量 (kg)
	H (最大)	L ^(mm) (最大)	J	B		C _r	C _{0r}	轴公差等级 js7, (j7)	h7			
12	99	61	76.5	27.4	M10	12.8	6.6	6700	4900	UCFLU201	L90501	0.45
15	99	61	76.5	27.4	M10	12.8	6.6	6700	4900	UCFLU202	L90502	0.45
17	99	61	76.5	27.4	M10	12.8	6.6	6700	4900	UCFLU203	L90503	0.45
20	113	62	90	31.0	M10	12.8	6.6	6700	4900	UCFLU204	L90504	0.5
25	125	70	99	34.1	M10	14	7.85	5600	4100	UCFLU205	L90505	0.6
30	142	83	116.5	38.1	M10	19.5	11.3	4700	3400	UCFLU206	L90506	0.9
35	156	96	130	42.9	M12	25.7	15.3	4000	3000	UCFLU207	L90507	1.2
40	172	105	143.5	49.2	M12	29.1	17.9	3600	2600	UCFLU208	L90508	1.6
45	180	112	148.5	49.2	M12	31.5	20.4	3300	2400	UCFLU209	L90509	1.9
50	190	117	157	51.6	M16	35	23.2	3000	2200	UCFLU210	L90510	2.2
55	222	134	184	55.6	M16	43.5	29.3	2700	2000	UCFLU211	L90511	3.1
60	238	142	202	65.1	M16	52.5	36	2400	1800	UCFLU212	L90512	4

UCFLU 3

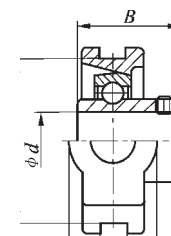
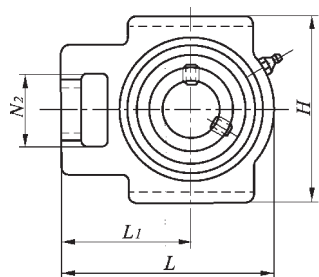


UCFLU型
(L 90000型)

d 25~120 mm

d	主要尺寸 (mm)				安装螺栓规格	基本额定载荷 (kN)		极限转速 (r/min)		公称型号	公称型号(旧)	参考质量 (kg)
	H (最大)	J	L (最大)	B		C_r	C_{0r}	轴公差等级 js7, (j7) h7	h7			
25	150	113	80	38	M16	22.4	11.5	14000	11000	UCFLU305	L90605	1.10
30	180	134	90	43	M20	28.1	15.8	12000	9500	UCFLU306	L90606	1.50
35	185	141	100	48	M20	33.4	19.2	10000	8500	UCFLU307	L90607	1.90
40	200	158	112	52	M20	40.7	24.0	9000	7500	UCFLU308	L90608	2.50
45	230	177	125	57	M22	52.8	31.8	6700	6700	UCFLU309	L90609	3.40
50	240	187	140	61	M22	61.8	37.9	6000	6000	UCFLU310	L90610	4.40
55	250	198	150	66	M22	71.6	44.8	6300	5300	UCFLU311	L90611	5.10
60	270	212	160	71	M27	81.8	51.8	6000	5000	UCFLU312	L90612	6.10
65	295	240	175	75	M27	93.8	60.5	5000	4500	UCFLU313	L90613	7.80
70	315	250	185	78	M30	105.0	68.0	5300	4300	UCFLU314	L90614	9.00
75	320	260	195	82	M30	112.0	76.8	5000	4000	UCFLU315	L90615	10.00
80	355	285	210	86	M33	122.0	86.5	4800	3800	UCFLU316	L90616	13.00
85	370	300	220	96	M33	132.0	96.5	4500	3600	UCFLU317	L90617	15.00
90	385	315	235	96	M33	145.0	108.0	4300	3400	UCFLU318	L90618	18.00
95	405	330	250	103	M36	155.0	122.0	4000	3200	UCFLU319	L90619	22.00
100	440	360	270	108	M42	172.0	140.0	3600	2800	UCFLU320	L90620	27.00
110	470	390	300	117	M42	205.0	178.0	3200	2400	UCFLU322	L90622	33.00
120	520	430	330	126	M45	228.0	208.0	3000	2200	UCFLU324	L90624	48.00

UCK2

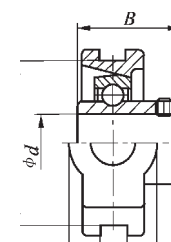
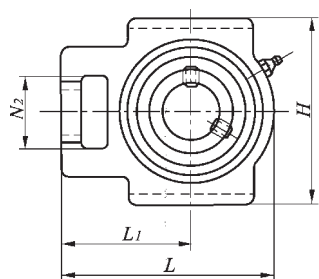


UCK型
UCT型
(K 90000型)

d 12~60mm

d	主要尺寸 (mm)					基本额定载荷 (kN)		极限转速 (r/min)		公称型号	公称型号(旧)	参考质量 (kg)
	H	L	L ₁	N ₂	B	C _r	C _{0r}	轴公差等级 js7, (j7)	h7			
12	89	94	61	32	31	12.8	6.6	6700	4900	UCK201	K90501	0.8
15	89	94	61	32	31	12.8	6.6	6700	4900	UCK202	K90502	0.8
17	89	94	61	32	31	12.8	6.6	6700	4900	UCK203	K90503	0.8
20	89	94	61	32	31	12.8	6.6	6700	4900	UCK204	K90504	0.8
25	89	97	62	32	34	14	7.85	5600	4100	UCK205	K90505	1.1
30	102	113	70	37	38.1	19.5	11.3	4700	3400	UCK206	K90506	1.3
35	102	129	78	37	42.9	25.7	15.3	4000	3000	UCK207	K90507	1.7
40	114	143	88	49	49.2	29.1	17.9	3600	2600	UCK208	K90508	2.4
45	117	144	87	49	49.2	31.5	20.4	3300	2400	UCK209	K90509	2.5
50	117	149	90	49	51.6	35	23.2	3000	2200	UCK210	K90510	2.6
55	146	171	106	64	55.6	43.5	29.3	2700	2000	UCK211	K90511	4
60	146	194	119	64	65.1	52.5	36	2400	1800	UCK212	K90512	4.9

UCK3

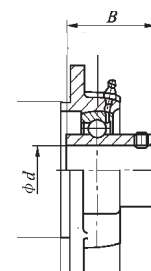
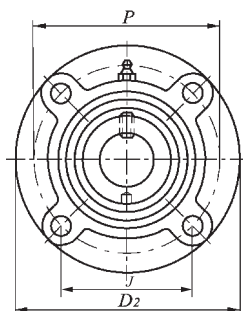


UCK型
UCT型
(K 90000型)

d 25~120 mm

d	H	主要尺寸 (mm)				基本额定载荷 (kN)		极限转速 (r/min) 轴公差等级		公称型号	公称型号(旧)	参考质量 (kg)
		L	L ₁	N ₂	B	C _r	C _{0r}	js7, (j7)	h7			
25	89	122	76	36	38	22.4	11.5	14000	11000	UCK305	K90605	1.4
30	100	137	85	41	43	28.1	15.8	12000	9500	UCK306	K90606	1.8
35	111	150	94	45	48	33.4	19.2	10000	8500	UCK307	K90607	2.4
40	124	162	100	50	52	40.7	24.0	9000	7500	UCK308	K90608	3.0
45	138	178	110	55	57	52.8	31.8	6700	6700	UCK309	K90609	4.0
50	151	191	117	61	61	61.8	37.9	6000	6000	UCK310	K90610	5.0
55	163	207	127	66	66	71.6	44.8	6300	5300	UCK311	K90611	6.4
60	178	220	135	71	71	81.8	51.8	6000	5000	UCK312	K90612	7.6
65	190	238	146	70	75	93.8	60.5	5000	4500	UCK313	K90613	9.7
70	202	252	155	85	78	105.0	68.0	5300	4300	UCK314	K90614	11.0
75	216	262	160	85	82	112.0	76.8	5000	4000	UCK315	K90615	14.0
80	230	282	174	98	86	122.0	86.5	4800	3800	UCK316	K90616	16.0
85	240	298	183	98	96	132.0	96.5	4500	3600	UCK317	K90617	20.0
90	255	312	192	106	96	145.0	108.0	4300	3400	UCK318	K90618	22.0
95	270	322	197	106	103	155.0	122.0	4000	3200	UCK319	K90619	25.0
100	290	345	210	115	108	172.0	140.0	3600	2800	UCK320	K90620	32.0
110	320	385	235	125	117	205.0	178.0	3200	2400	UCK322	K90622	40.0
120	355	432	267	140	126	228.0	208.0	3000	2200	UCK324	K90624	55.0

UCFC



UCFC型
(TY 90000型)

d 12~90 mm

主要尺寸 (mm)					基本额定载荷 (kN)		安装螺栓规格	极限转速 (r/min)		公称型号	公称型号(旧)	参考质量 (kg)
d	D ₂	P	J	B	C _r	C _{0r}		轴公差等级 js7, (j7)	h7			
12	97	75	53.0	27.4	12.8	6.6	M10	6700	4900	UCFC201	TY90501	0.76
15	97	75	53.0	27.4	12.8	6.6	M10	6700	4900	UCFC202	TY90502	0.76
17	97	75	53.0	27.4	12.8	6.6	M10	6700	4900	UCFC203	TY90503	0.76
20	100	78	55.1	31.0	12.8	6.6	M10	6700	4900	UCFC204	TY90504	0.76
25	115	90	63.6	34.1	14	7.85	M14	5600	4100	UCFC205	TY90505	0.96
30	125	100	70.7	38.1	19.5	11.3	M14	4700	3400	UCFC206	TY90506	1.3
35	135	110	77.8	42.9	25.7	15.3	M14	4000	3000	UCFC207	TY90507	1.7
40	145	120	84.8	49.2	29.1	17.9	M14	3600	2600	UCFC208	TY90508	2
45	160	132	93.3	49.2	31.5	20.4	M16	3300	2400	UCFC209	TY90509	2.7
50	165	138	97.6	51.6	35	23.2	M16	3000	2200	UCFC210	TY90510	2.9
55	185	150	106.1	55.6	43.5	29.3	M16	2700	2000	UCFC211	TY90511	4.2
60	195	160	113.1	65.1	52.5	36	M20	2400	1800	UCFC212	TY90512	5
65	205	170	120.2	65.1	57.5	40	M20	2300	1700	UCFC213	TY90513	5.7
70	215	177	125.1	74.6	62	44	M20	2200	1600	UCFC214	TY90514	6.8
75	220	184	130.1	77.8	66	49.5	M20	2000	1500	UCFC215	TY90515	7.2
80	240	200	141.1	82.6	72.5	53	M20	1900	1400	UCFC216	TY90516	8.7
85	250	208	147.1	85.7	84	62	M20	1800	1300	UCFC217	TY90517	10.3
90	265	220	155.5	96.0	96	71.5	M22	1700	1200	UCFC218	TY90518	13.5